

Moona –monikulttuurinen neuvonta

Maahanmuuttajat Oulun Eteläisessä tilastojen valossa

Heikki Niemi



**HAAPAVEDEN
OPISTO**

Kestävä kasvua ja työtä -ohjelma

Vipuvoimaa
EU:lta
2014–2020



Euroopan unioni
Euroopan sosiaalirahasto

Maahanmuuttajat Oulun Eteläisessä



- Väkiluku n. 88 500 asukasta (2015)
- Vuonna 2015 alueella asui 1094 syntyperältään ulkomaalaista ja 876 ulkomaan kansalaista.
- Oulun Eteläisten tilastoissa ei näy pakolaisia eikä turvapaikanhakijoita, joten maahanmuuton syyt ovat työ-, opiskelu- ja avioliittoperäisiä.

Kestävää kasvua ja työtä -ohjelma



Maahanmuuttajat Oulun Eteläisessä

- Syntyperältään ulkomaalaisten osuus koko väestöstä varsin pieni (1,24 %)

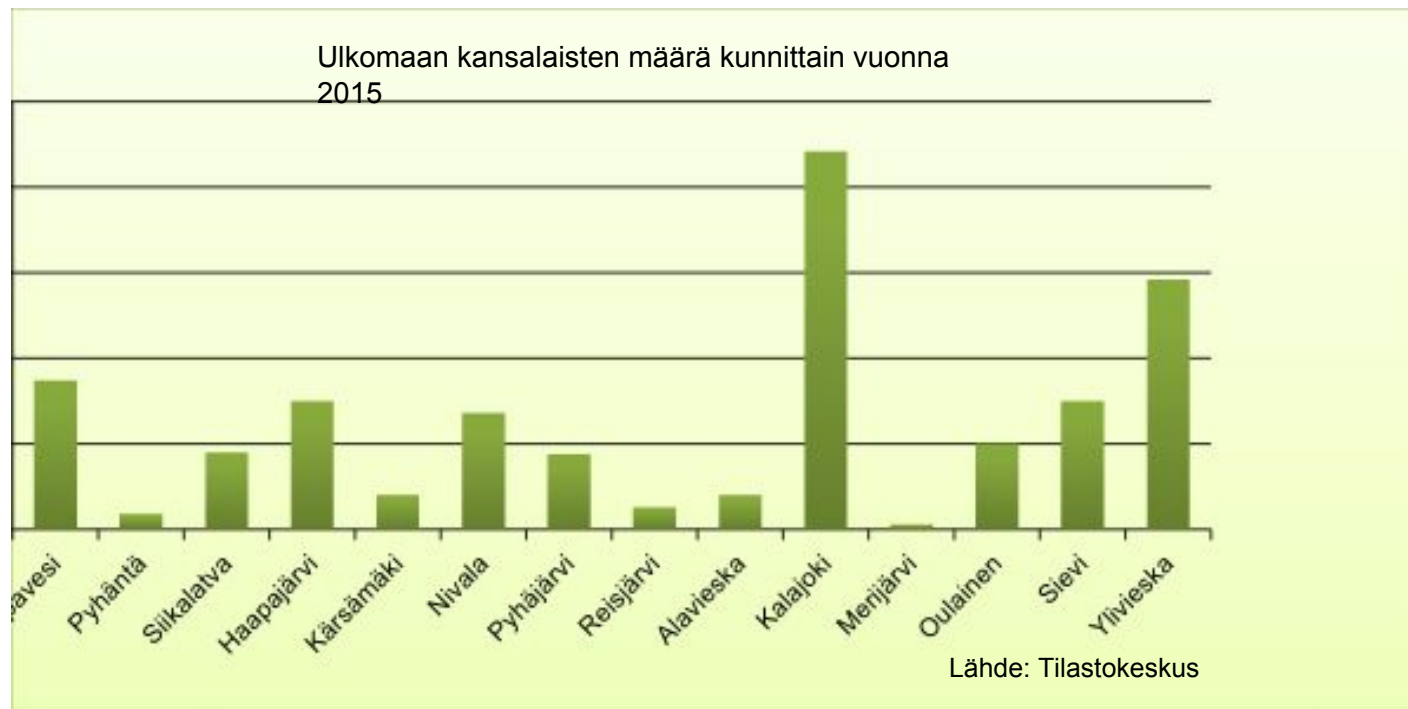


- Verrokkialueena Ylä-Savo (50 000 asukasta, joista 860 ulkomaan kansalaista, 1,7 % väestöstä)
- Raahen seutukunta, 34 000 asukasta, 705 ulkomaan kansalaista (2 % väestöstä)
- Oulun kaupunki, 196 000 asukasta, joista 6694 ulkomaan kansalaisia (3,4 % väestöstä)



Maahanmuuttajat Oulun Eteläisessä

Ulkomaan kansalaisten määrä Oulun Eteläisessä



- Ulkomaan kansalaisiksi luetaan myös kaksoiskansalaiset. Suurin osa tästä ryhmästä on Oulun Eteläisessä kuitenkin Suomeen muualta saapuneita.

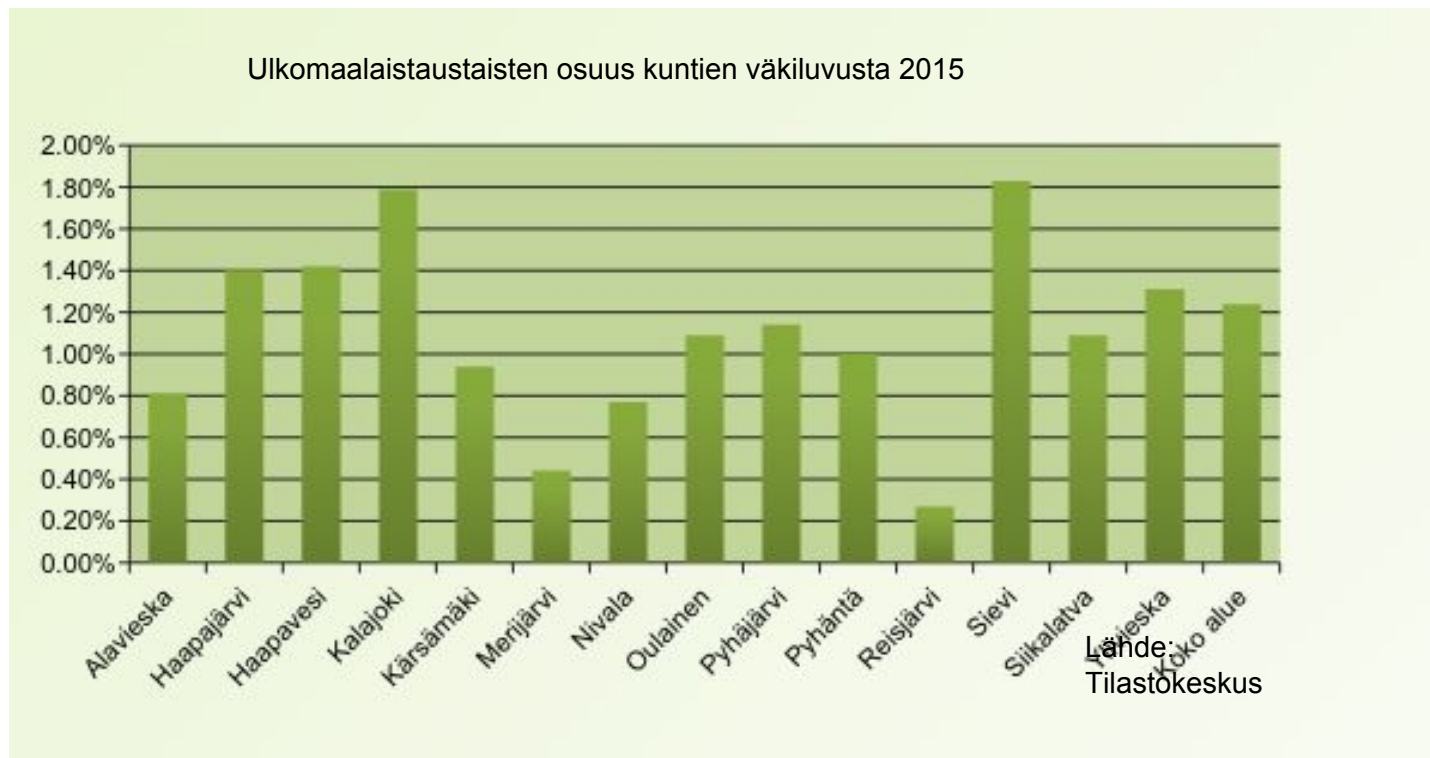
MOONA monikulttuurinen neuvonta -hanke

Ulkomaan kansalaisten määrän kehitys alueella seutukunnittain vuosina 2010-2015



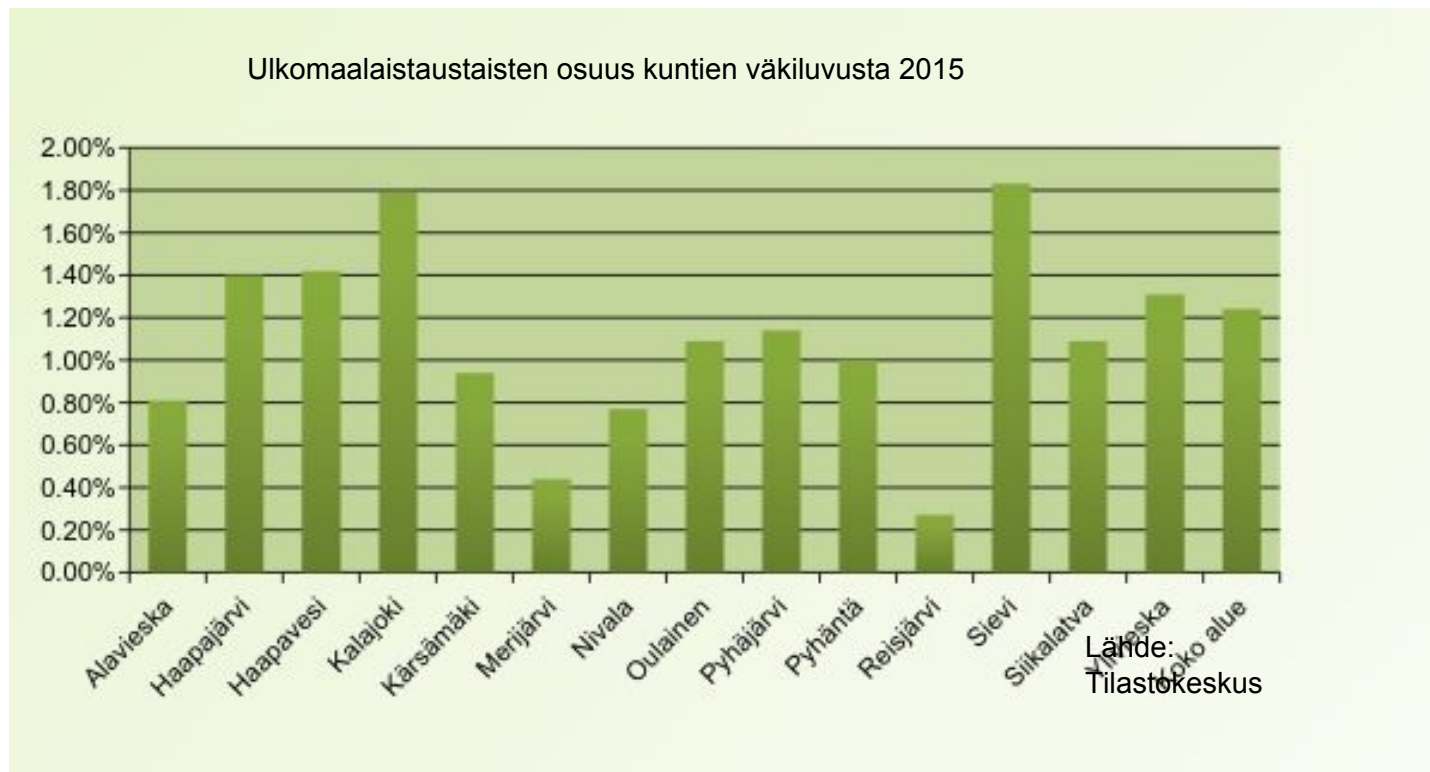
Maahanmuuttajat Oulun Eteläisessä

Ulkomaan kansalaisten osuus kuntien koko väestöstä 2015



Maahanmuuttajat Oulun Eteläisessä

Ulkomaalaistaustaisten osuus kuntien koko väestöstä 2015



Maahanmuuttajat Oulun Eteläisessä

Syntyperältään ulkomaalaisten määrä kunnittain vuonna 2015



- Syntyperältään ulkomaalaisten ryhmään sisältyvät ulkomaan kansalaiset sekä lisäksi ulkomailla syntyneet ja Suomen kansalaisuuteen siirtyneet maahanmuuttajat.
- Myös henkilöt, joiden jompikumpi vanhemmista on ulkomaalaistaustainen, luetaan tähän ryhmään.

Maahanmuuttajat Oulun Eteläisessä

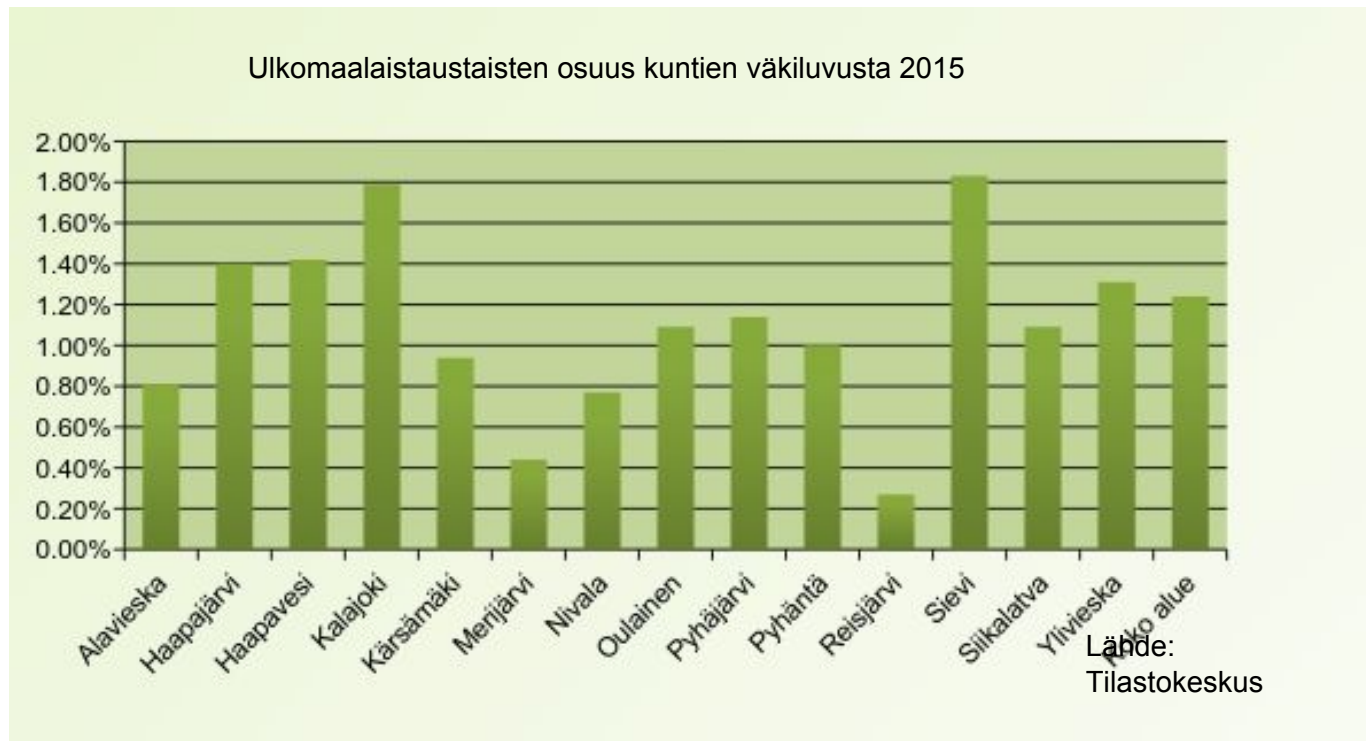
Syntyperältään ulkomaalaisten määrän kehitys vuosina 2010-2015



Lähde: Tilastokeskus

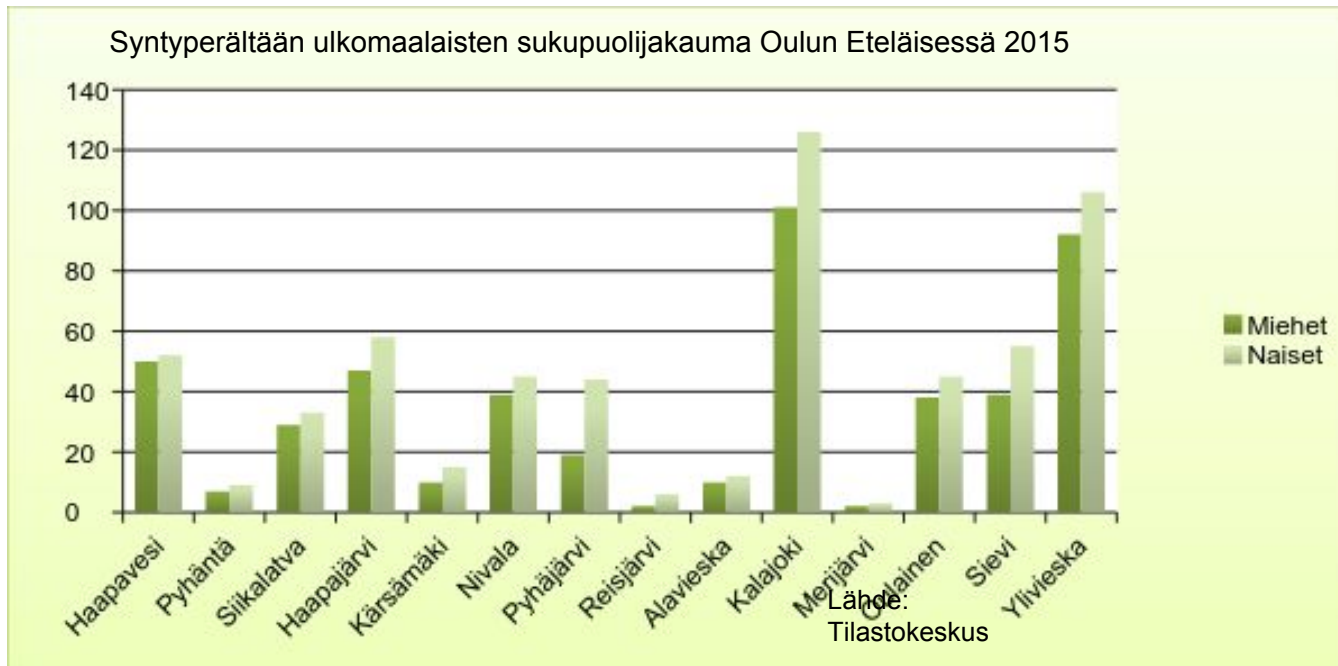
Maahanmuuttajat Oulun Eteläisessä

Ulkomaalaistaustaisten osuus kuntien väkiluvusta 2015



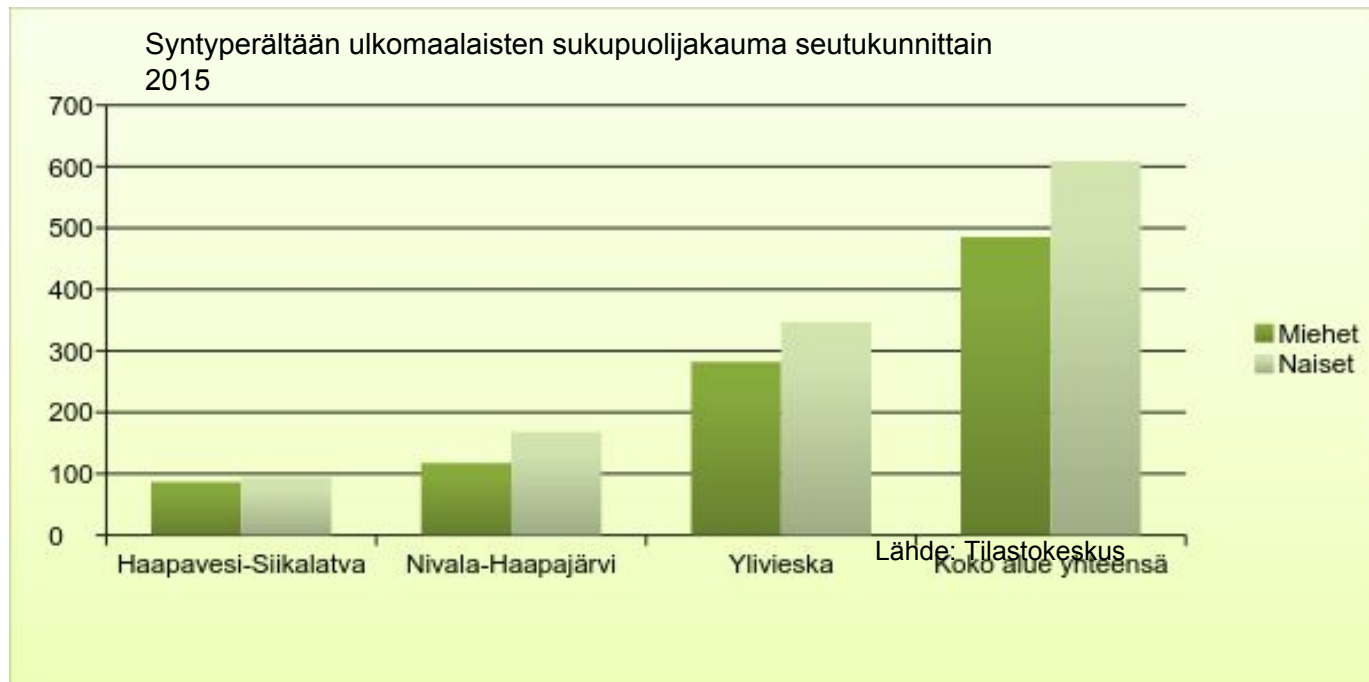
Maahanmuuttajat Oulun Eteläisessä

Syntyperältään ulkomaalaisten sukupuolijakauma Oulun Eteläisessä 2015



Maahanmuuttajat Oulun Eteläisessä

Syntyperältään ulkomaalaisten sukupuolijakauma seutukunnittain 2015

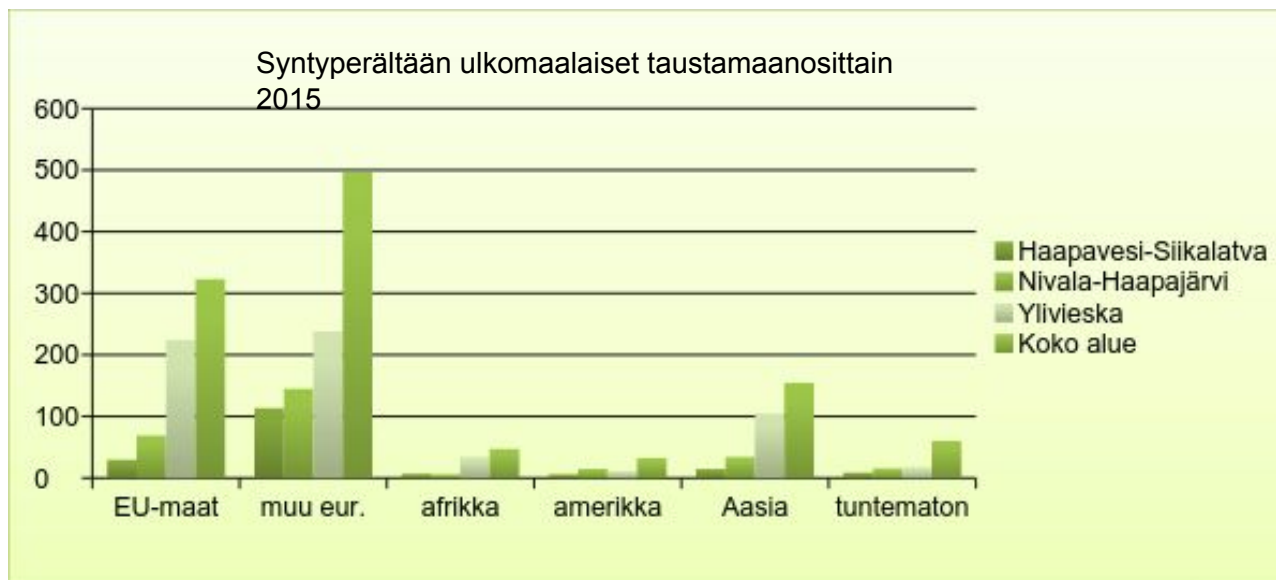


- Naiset ovat selvänä enemmistönä maahanmuuttajien keskuudessa.
- Pääasiassa tämä selittyy avioliitoilla.

Kestävää kasvua ja työtä -ohjelma

Maahanmuuttajat Oulun Eteläisessä

Syntyperältään ulkomaalaiset taustamaanosittain vuonna 2015

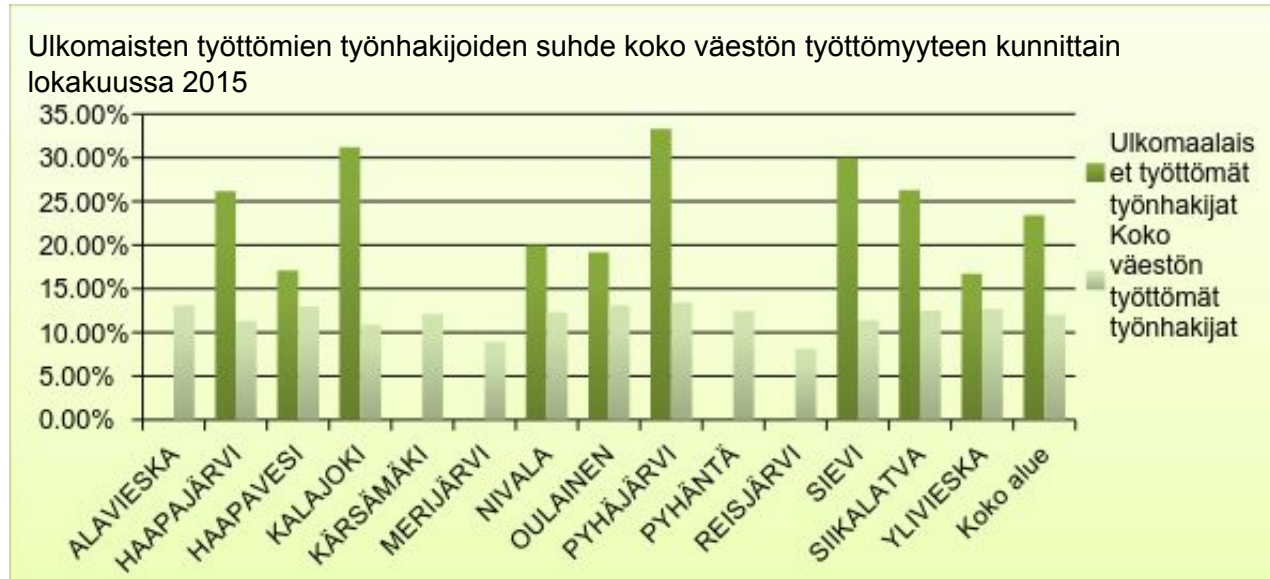


- Suurin ryhmä ”muu Eurooppa” tarkoittaa EU:hun kuulumattomia maita. Käytännössä maahanmuuttajat tulevat entisen Neuvostoliiton alueelta (Venäjä, Ukraina, Valko-Venäjä)
- Myös EU-maista eniten maahanmuuttajia tulee Itä-Euroopan maista (Baltia, Puola jne.)

Lähde: Tilastokeskus

Maahanmuuttajat Oulun Eteläisessä

Maahanmuuttajien työttömyyden suhde kantaväestön työttömyyteen



- Maahanmuuttajien työttömyysluvussa suurta vaihtelua kuukausittain varsinkin pienillä paikkakunnilla.
- Maahanmuuttajien työttömyys on reilut 10 % koko alueen työttömyyttä korkeampi.

Maahanmuuttajat Oulun Eteläisessä

Kiitos!

Kestävää kasvua ja työtä -ohjelma

Vipuvoimaa
EU:lta
2014–2020



Euroopan unioni
Euroopan sosiaalirahasto